



HÁSKÓLINN Á BIFRÖST
BIFRÖST UNIVERSITY

Sumarhús á Vesturlandi



Unnið fyrir Samtök Sveitarfélaga á Vesturlandi

Febrúar 2007

**Grétar Þór Eypórsson
Eva Heiða Önnudóttir**

Rannsóknamiðstöð Háskólans á Bifröst

311 Borgarnes. Sími: 433-3000
www.rannsoknamidstod.bifrost.is

Efnisyfirlit

| | |
|---|---|
| 1. Inngangur..... | 2 |
| 2. Framkvæmd og úrvinnsla..... | 2 |
| 3. Notkun sumarhúsa á Vesturlandi | 3 |

Töflur og myndir

| | | |
|---------|--|---|
| Tafla 1 | Átt þú eða hefur þú greiðan aðgang að sumarhúsi á Vesturlandi?..... | 3 |
| Tafla 2 | Átt þú eða hefur þú greiðan aðgang að sumarhúsi á Vesturlandi greint eftir búsetu..... | 5 |
| Mynd 1 | Hvar á Vesturlandi er sumarhús sem þú átt eða hefur greiðan aðgangi að, staðsett? N=117 | 3 |
| Mynd 2 | Hversu mikið dvelur þú á að giska í sumarhúsinu að jafnaði? N=102 | 4 |
| Mynd 3 | Hversu mikið hefur þú ferðast til Vesturlands til þessa greint eftir því hvort að viðkomandi eigi eða hafi greiðan aðgang að sumarshúsi á Vesturlandi eða ekki | 4 |
| Mynd 4 | Átt þú eða hefur þú greiðan aðgang að sumarshúsi á Vesturlandi, greint eftir því hvort að svarendur hafa búið á Vesturlandi eða ekki | 5 |

1. Inngangur

Á haustmánuðum ársins 2006 fólu Samtök Sveitarfélaga á Vesturlandi (SSV), Rannsóknamiðstöð Háskólans á Bifröst (RHB), að framkvæma rannsókn þar sem meðal annars var spurt um hvort fólk ætti eða hefði aðgengi að sumarhúsi á Vesturlandi.

Skýrslan er unnin af starfsmönnum Rannsóknamiðstöðvar Háskólans á Bifröst. Höfundar eru dr. Grétar Þór Eyþórsson forstöðumaður, Eva Heiða Önnudóttir MSc. stjórn málafræðingur, Kolfinna Jóhannesdóttir viðskiptafræðingur. Hólmfríður Sveinsdóttir M.A. vann einnig við framkvæmd könnunarinnar og úrvinnslu gagna, en hvarf til annarra starfa áður en vinnu var lokið.

2. Framkvæmd og úrvinnsla

Könnunin var gerð meðal úrtaks íbúa á höfuðborgarsvæðinu, Vestfjörðum og Norðurlandi vestra á aldrinum 20 – 70 ára. Um var að ræða póstkönnun sem var framkvæmd á tímabilinu 14. september til 30. nóvember 2006. Tekið var tilviljanaúrtak úr þjóðskrá meðal 1500 íbúa á höfuðborgarsvæðinu, 250 íbúa á Vestfjörðum og 250 á Norðurlandi vestra. Fyrst var eintak af spurningalistanum sent út, loks áminningarbréf, þá nýtt eintak af listanum ásamt áminningarbréfi.

Alls var könnunin því send upphaflega til 2000 einstaklinga. Ekki fundust heimilisföng hjá 51 og endanlegt úrtak því 1949. Alls bárust svör frá 462, 342 af höfuðborgarsvæðinu, 65 frá Vestfjörðum og 55 frá Norðurlandi vestra. Heildarsvarhlutfall var 23,7%. Svarhlutfall á höfuðborgarsvæði var 23,5%, á Norðurlandi vestra 22,4% og á Vestfjörðum 26,1%.

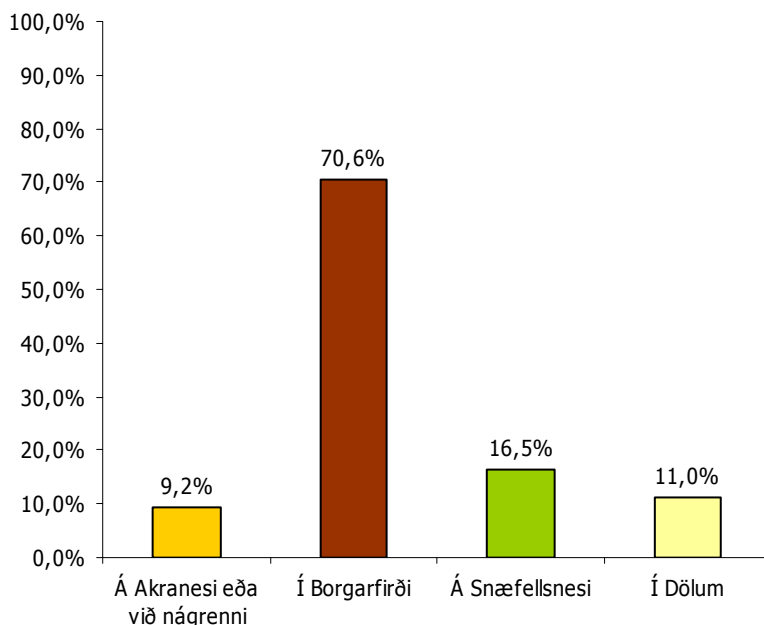
3. Notkun sumarhúsa á Vesturlandi

Fyrst var spurt hvort að viðkomandi ætti eða hefði greiðan aðgang að sumarhúsi á Vesturlandi. Í framhaldi af því var spurt hvort það væri á Akranesi eða í nágrenni, í Borgarfirði, á Snæfellsnesi eða í Dölum og loks hve lengi fólk dveldi í sumarhúsinu að jafnaði yfir árið. Spurningarnar voru greindar eftir því hvort að svarendur höfðu búið á Vesturlandi eða ekki, hversu mikið þeir höfðu ferðast um Vesturland og hvort þeir ættu eða hefðu greiðan aðgang að sumarhúsi á Vesturlandi. Notað var marktektarprófið *kíkvaðrat* og eru niðurstöður marktektarprófsins eru settar fram við hverja mynd í fótnótu, þar sem * merkir að 90% vissa að það sé munur, ** að það sé 95% vissa og *** að það sé 99% vissa. Við hverja mynd eru sett fram fjöldi svara í myndatexta; N=fjöldi svara.

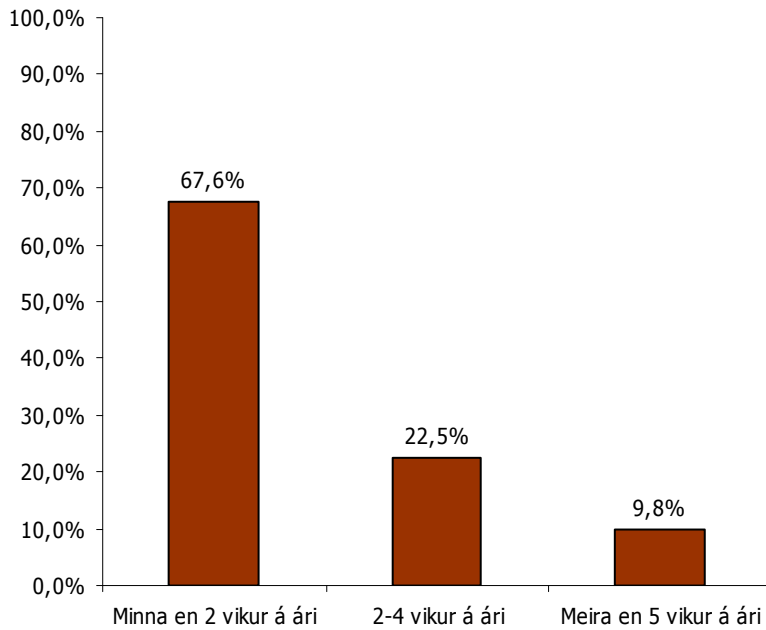
Tafla 1 Átt þú eða hefur þú greiðan aðgang að sumarhúsi á Vesturlandi?

| | Hlutfall | Fjöldi |
|--|----------|--------|
| Já, á / hef greiðan aðgang að sumarhúsi á Vesturlandi | 24,4% | 109 |
| Nei, á / hef ekki greiðan aðgangi að sumarhúsi á Vesturlandi | 75,6% | 338 |
| Samtals | 100,0% | 447 |

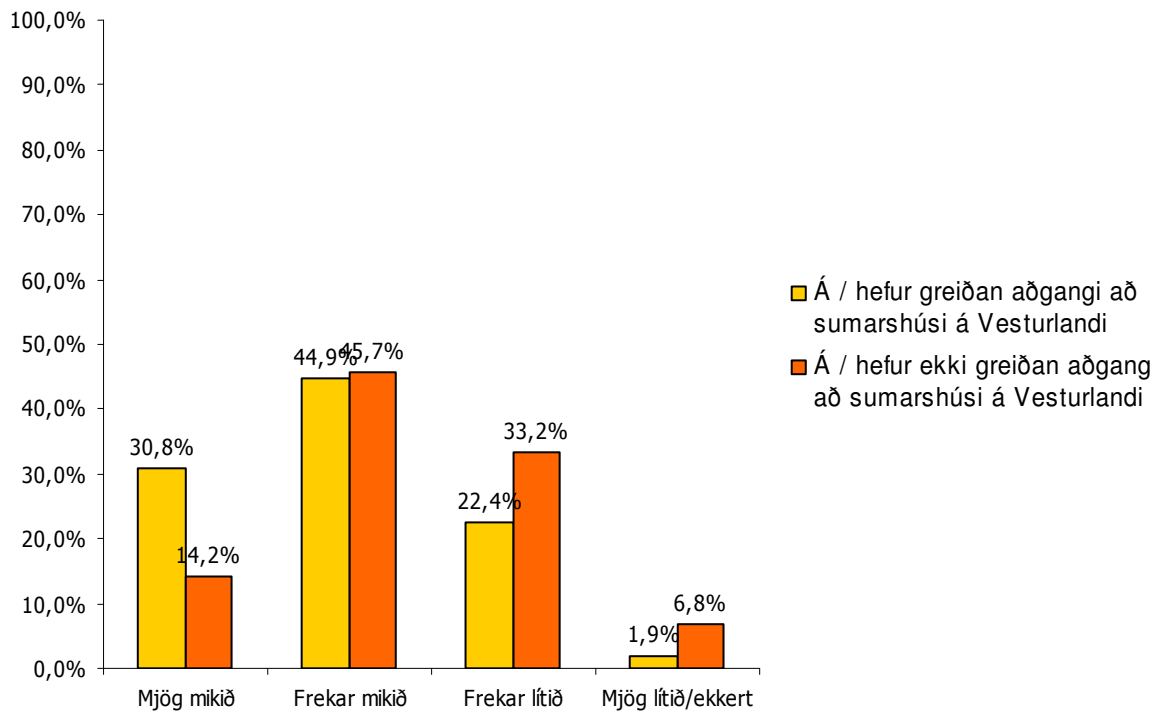
Í töflu 1 má sjá að fjórðungur aðspurðra sögðust eiga eða hafa greiðan aðgang að sumarhúsi á Vesturlandi. Langflestir af þeim áttu eða höfðu greiðan aðgang að sumarhúsi í Borgarfirði eða 70,6% (sjá mynd 1). Mun færri áttu eða höfðu greiðan aðgang að sumarhúsi á öðrum landssvæðum Vesturlands eða rúm 9% við Akranes eða í nágrenni, 11,0% í Dölum og 16,5% á Snæfellsnesi. Ástæðan fyrir því að fjöldi svara á mynd 1 (117) er hærri en þeir sem sögðust eiga eða hafa greiðan aðgang að sumarhúsi í töflu 1, er vegna þess að örfáir einstaklingar áttu eða höfðu aðgang að sumarhúsi á fleiri en einu landssvæði á Vesturlandi.



Mynd 1 Hvar á Vesturlandi er sumarhús sem þú átt eða hefur greiðan aðgangi að, staðsett? N=117



Mynd 2 Hversu mikið dvelur þú á að giska í sumarhúsinu að jafnaði? N=102



Mynd 3 Hversu mikið hefur þú ferðast til Vesturlands til þessa greint eftir því hvort að viðkomandi eigi eða hafi greiðan aðgang að sumarhúsi á Vesturlandi eða ekki¹

Þegar svarendur voru spurðir að því hversu lengi þeir dveldu að jafnaði í sumarhúsinu yfir árið, sögðust langflestir dvelja í 2 vikur eða minna á ári (sjá mynd 2). Tæp 68% sögðust dvelja í 2 vikur eða minna, 22,5% í 2 til 4 vikur og tæp 10% í meira en 5 vikur á ári.

¹ * χ^2 (3) 18,91 p<0,01

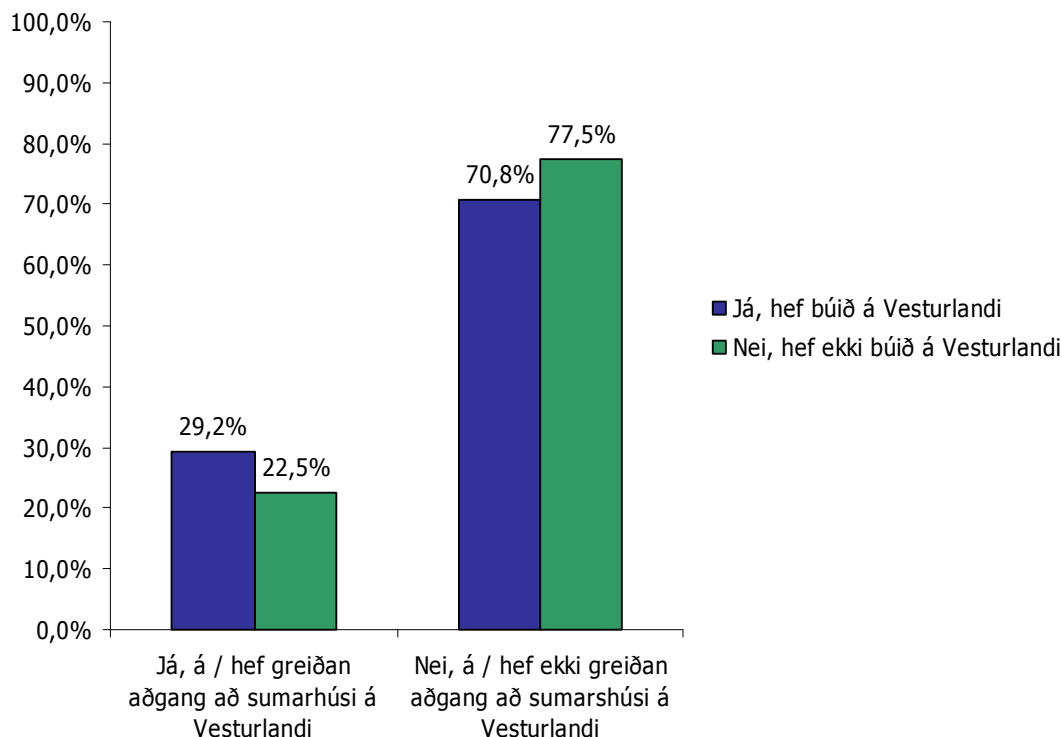
Það kemur ekki á óvart að þeir sem áttu eða höfðu greiðan aðgang að sumarhúsi á Vesturlandi, ferðast meira landssvæðið að jafnaði (sjá mynd 3). Af þeim sem áttu eða höfðu greiðan aðgang að sumarhúsi, sögðust rúm 75% ferðast mjög eða frekar mikið til Vesturlands, samanborið við tæp 60% sem áttu eða höfðu ekki greiðan aðgang að sumarhúsi.

Þegar þetta var skoðað eftir búsetu, þ.e. hvort að svarendur væru búsettir á höfuðborgarsvæðinu, á Vestfjörðum eða Norðurlandi vestra, kom ekki fram marktækur munur² á því hvort að þeir ættu eða hefðu greiðan aðgang að sumarhúsi á Vesturlandi.

Tafla 2 Átt þú eða hefur þú greiðan aðgang að sumarhúsi á Vesturlandi greint eftir búsetu

| | Höfuðborgar svæðið | Vestfirðir | Norður- land Vestra | Alls |
|--|-----------------------|------------|---------------------------|-------|
| Já, á / hef greiðan aðgang að sumarhúsi á Vesturlandi | 25,7% | 14,5% | 26,2% | 26,2% |
| Nei, á / hef ekki greiðan aðgang að sumarhúsi á Vesturlandi | 74,3% | 85,5% | 73,8% | 73,8% |
| Samtals | 331 | 55 | 61 | 447 |

Á mynd 4 má sjá að þeir sem höfðu búið á Vesturlandi áður, voru líklegri til að eiga eða hafa þar greiðan aðgang að sumarhúsi, samanborið við þá sem ekki höfðu búið á Vesturlandi. Tæp 30% brottfluttra Vestlendinga áttu eða höfðu greiðan aðgang að sumarhúsi, samanborið við tæp 22,5% þeirra sem ekki höfðu búið þar.



Mynd 4 Átt þú eða hefur þú greiðan aðgang að sumarhúsi á Vesturlandi, greint eftir því hvort að svarendur hafa búið á Vesturlandi eða ekki³

² $\chi^2(2) 3,30 p > 0,1$

³ $***\chi^2(1) 2,06 p < 0,1$